

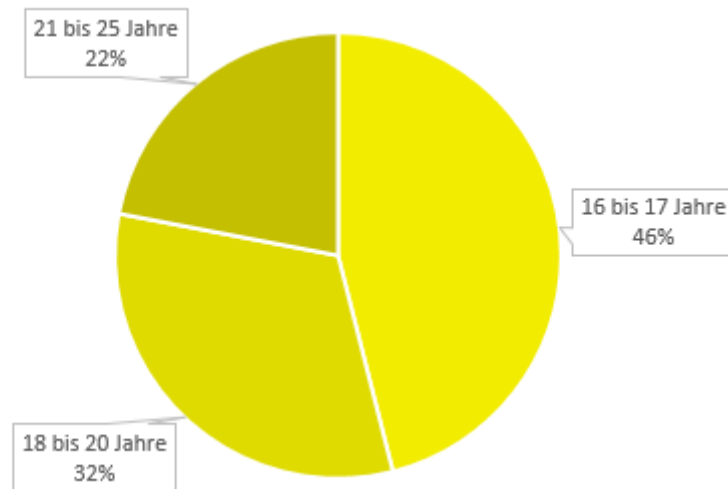
BERGSPORTUMFRAGE

Anlass	Verhalten in den Bergen im Fokus auf die Sportarten Wandern, Klettersteig, Klettern und Mountainbiken
Zielgruppe	16 - 25 Jährige
Methodik	Online-Befragung
Genutzte Kanäle	Vorarlbergweit, Höhere Schulen, große Unternehmen mit Lehrlingsausbildung, PH, FH, Lehrlingsnewsletter, Bewerbung auf Social Media Kanälen der Aha Jugendinfo und Sicheres Vorarlberg
Erhebungszeitraum	04.05.2021 - 31.05.2021
TeilnehmerInnen	394 TeilnehmerInnen
Durchschnittliche Bearbeitungszeit	4 Minuten



STATISTISCHE MERKMALE

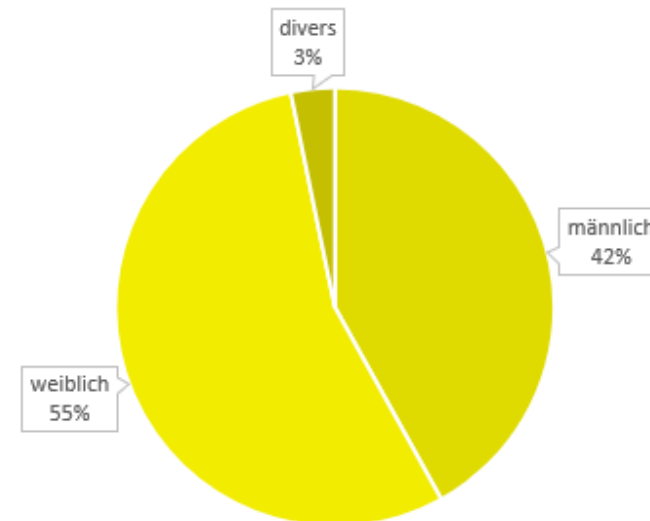
Alter



Q: Wie alt bist du?

N = 341

Geschlecht

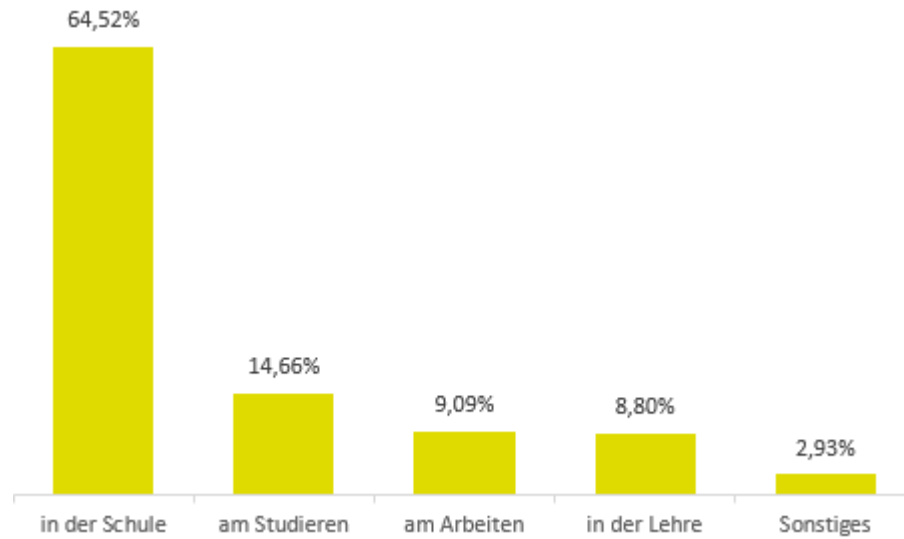


Q: Geschlecht

N = 341

STATISTISCHE MERKMALE

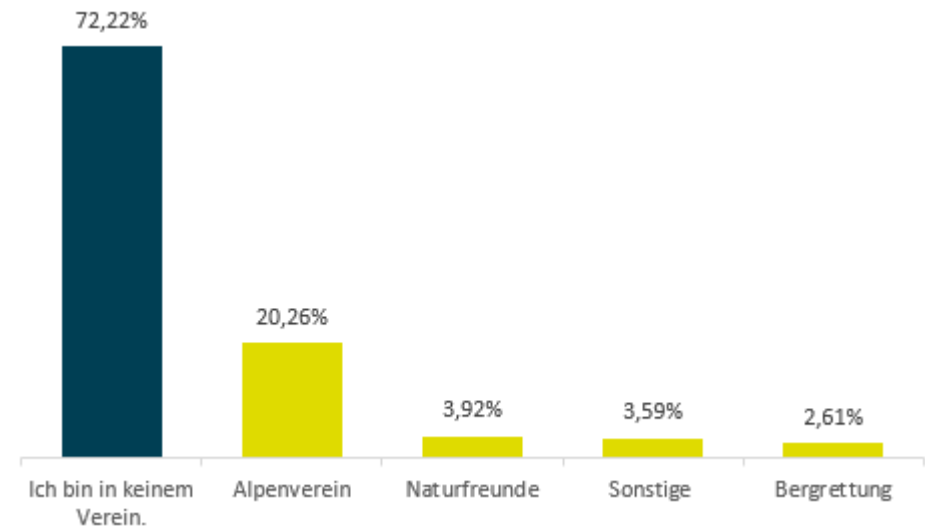
Beschäftigung



Q: Du bist...

N = 341

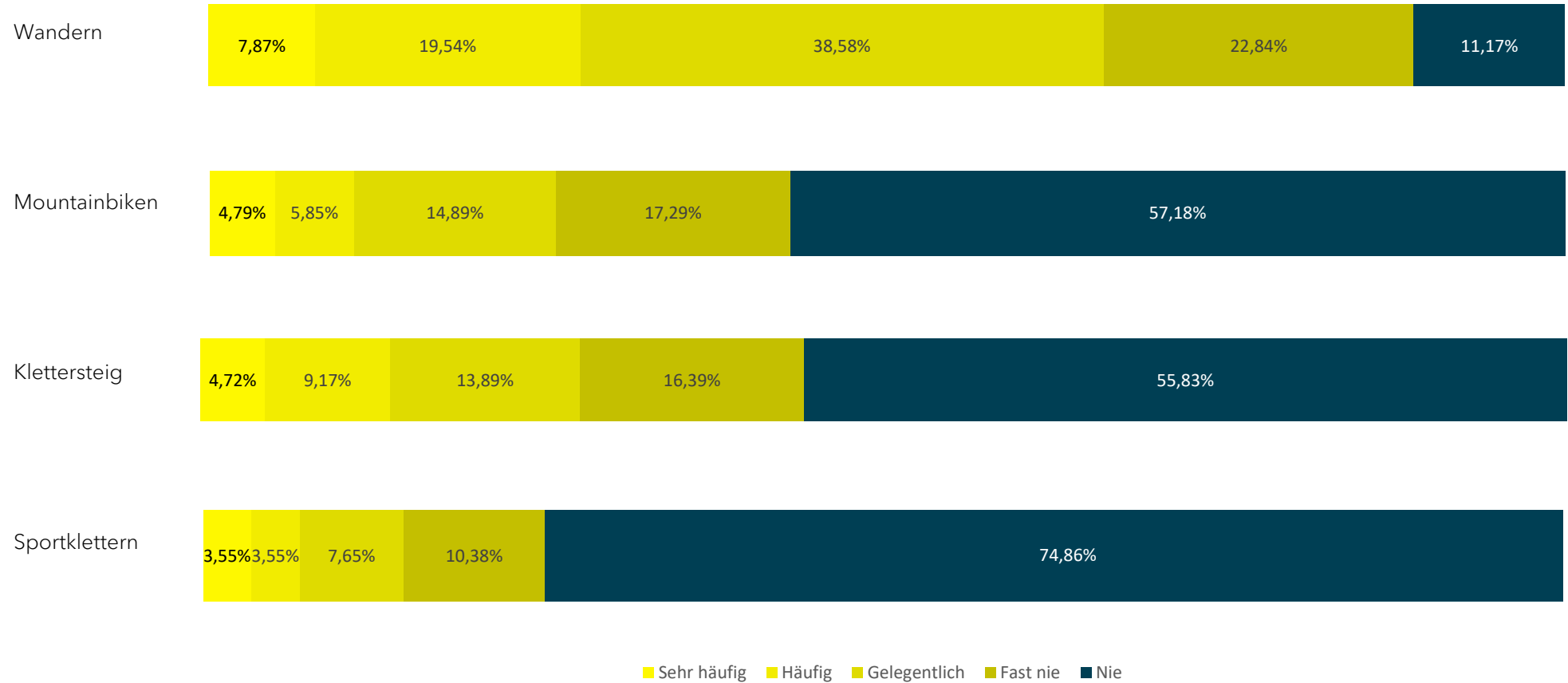
Vereine



Q: Bist du in einem/r der folgenden Vereine oder Organisationen mit dabei?
(mehrfach Nennung möglich)

N = 306

BERGSPORTARTEN

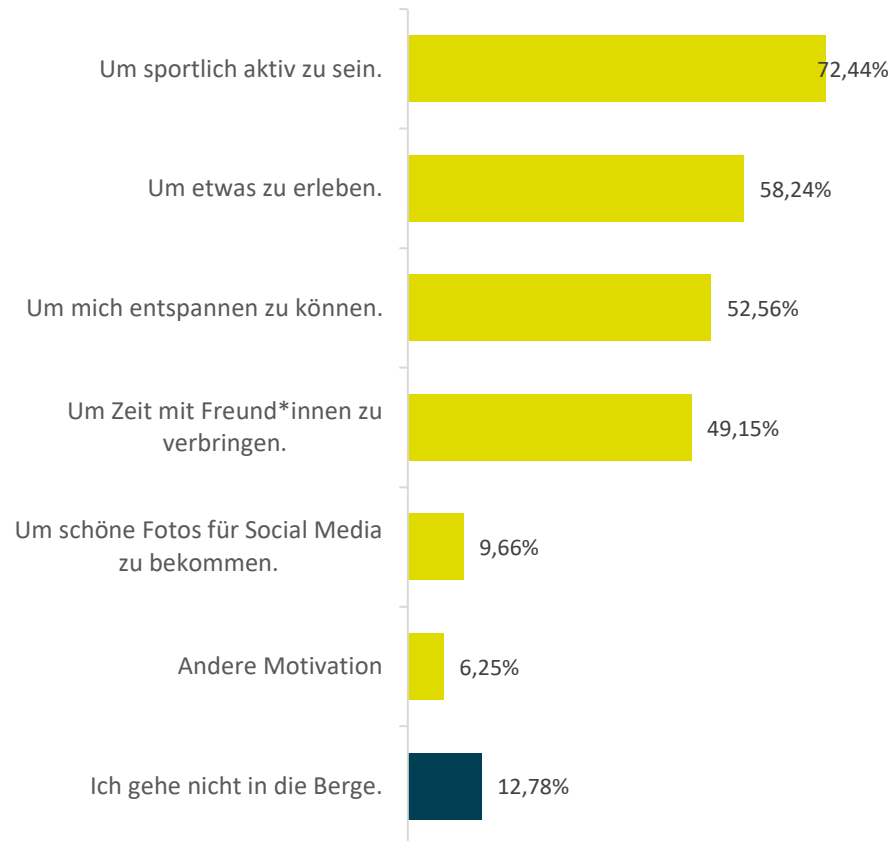


Q: Wie häufig gehst du Wandern/ Mountainbiken/ an den Klettersteig/ Sportklettern?

N = Wandern 394, Klettersteig 376, Mountainbike 360, Sportklettern 366

VERHALTEN UND EINSCHÄTZUNG

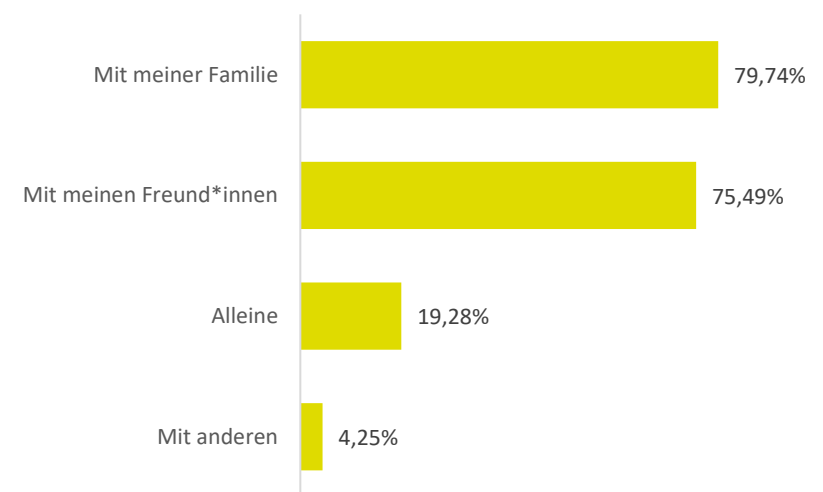
Beweggründe



Q: Warum gehst du einer Aktivität in den Bergen nach?

N = 352

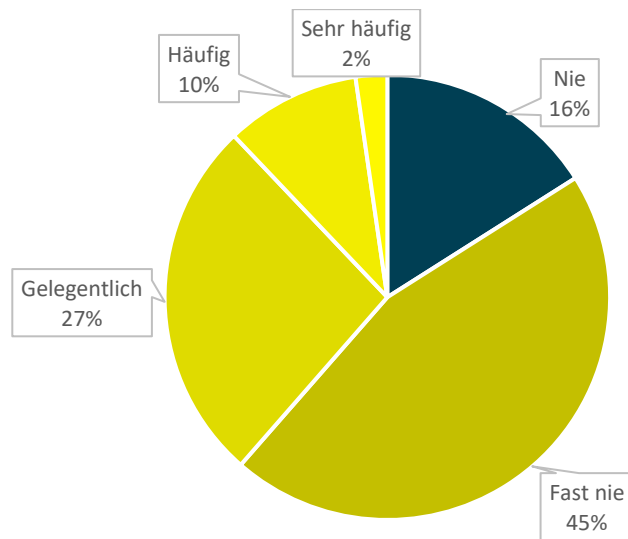
Begleitung



Q: Mit wem gehst du in die Berge?

N = 306

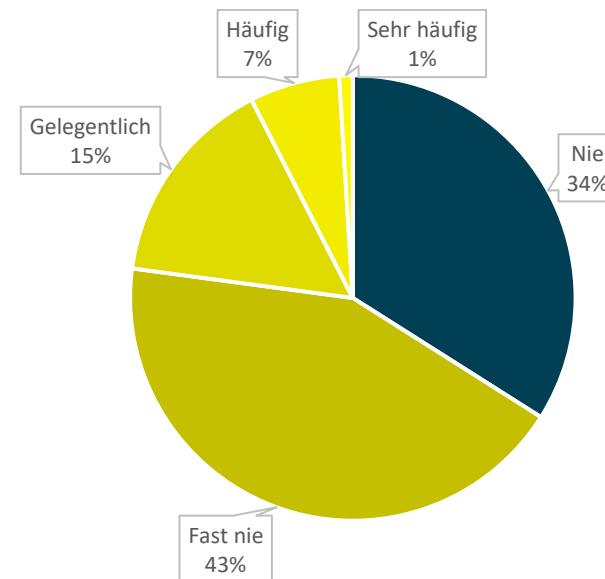
Körperliche Anforderung



Q: Wie oft bist du in den Bergen in Bezug auf deine körperliche Fitness (Kraft, Ausdauer) überfordert?

N = 306

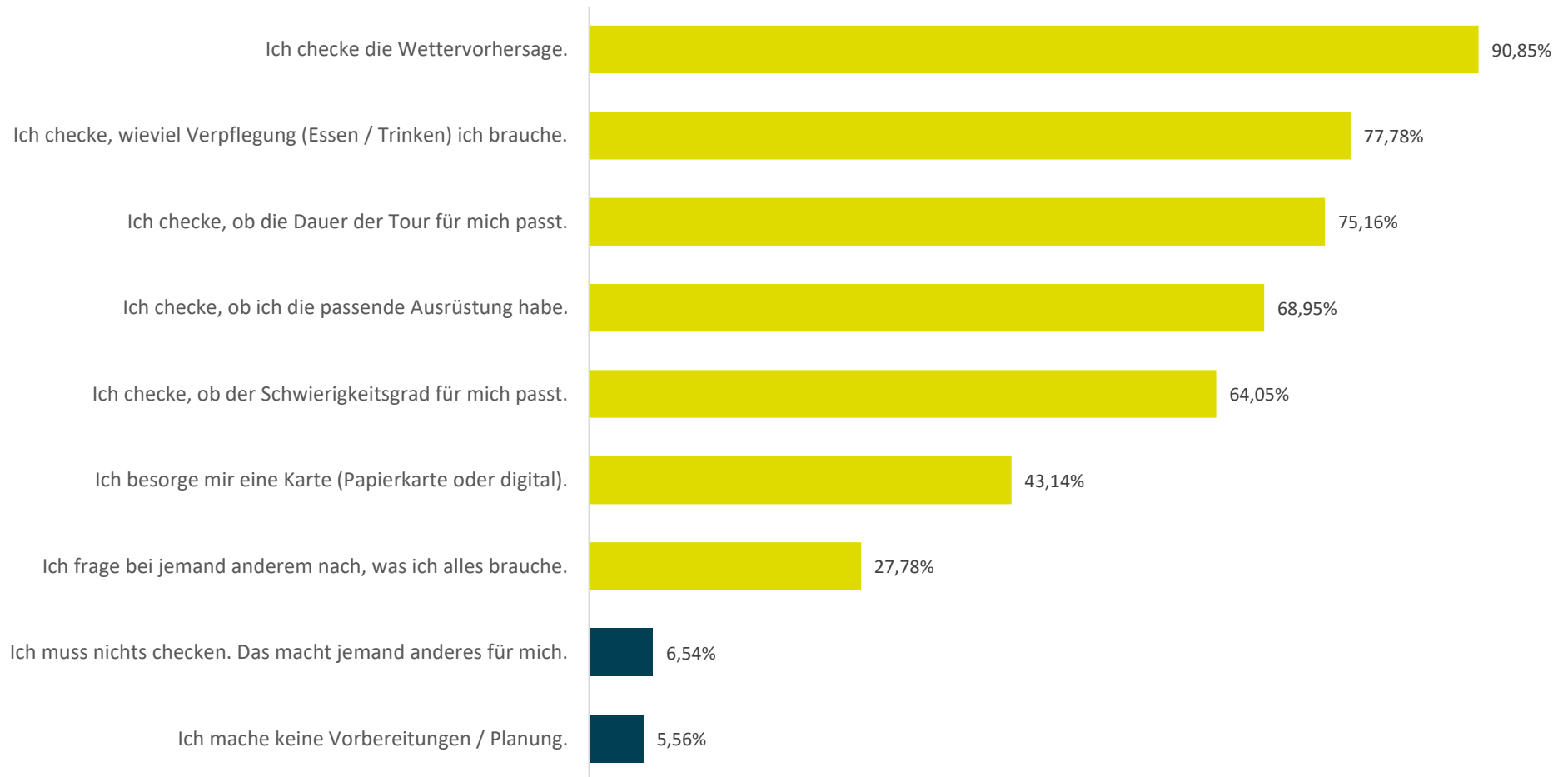
Mentale Anforderung



Q: Wie oft bist du in den Bergen in Bezug auf deine mentale Stärke (Durchhaltevermögen, Verhalten in Stresssituationen) überfordert?

N = 306

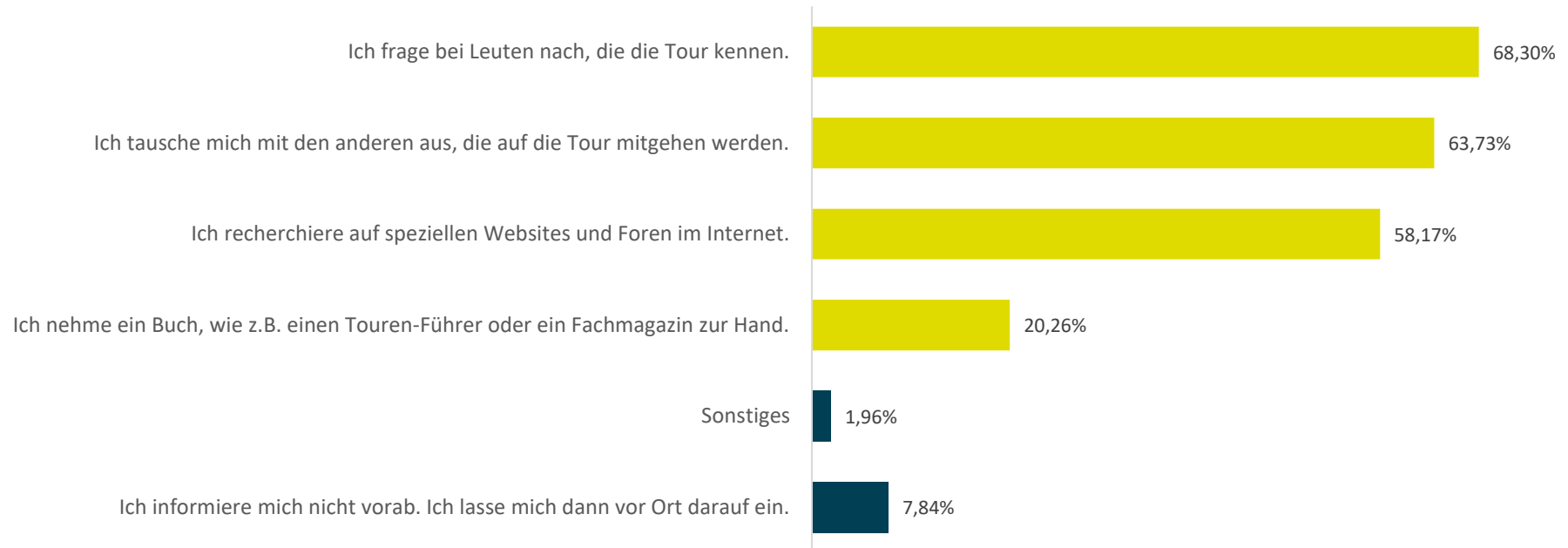
Planung



Q: Wenn ich eine Aktivität (Wandern, Klettern, Mountainbiken) in den Bergen plane, dann gehe ich so vor:

N = 352

Infoquellen



Q: Wo informierst du dich, wenn du eine Aktivität in den Bergen planst?

N = 306

Verhalten in der Gruppe

Wenn ich mit anderen Personen (ausgenommen meiner Familie)
in den Bergen unterwegs bin, dann...



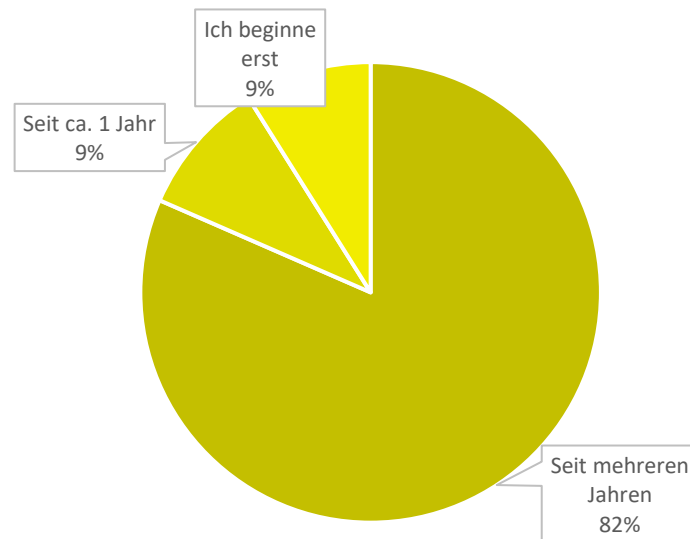
Q: Wenn ich mit anderen Personen (ausgenommen meiner Familie) in den Bergen unterwegs bin, dann...

N = 306

SPORTART UND UNFALLEINSCHÄTZUNG

Wandern

Ausübungszeitraum der Sportart

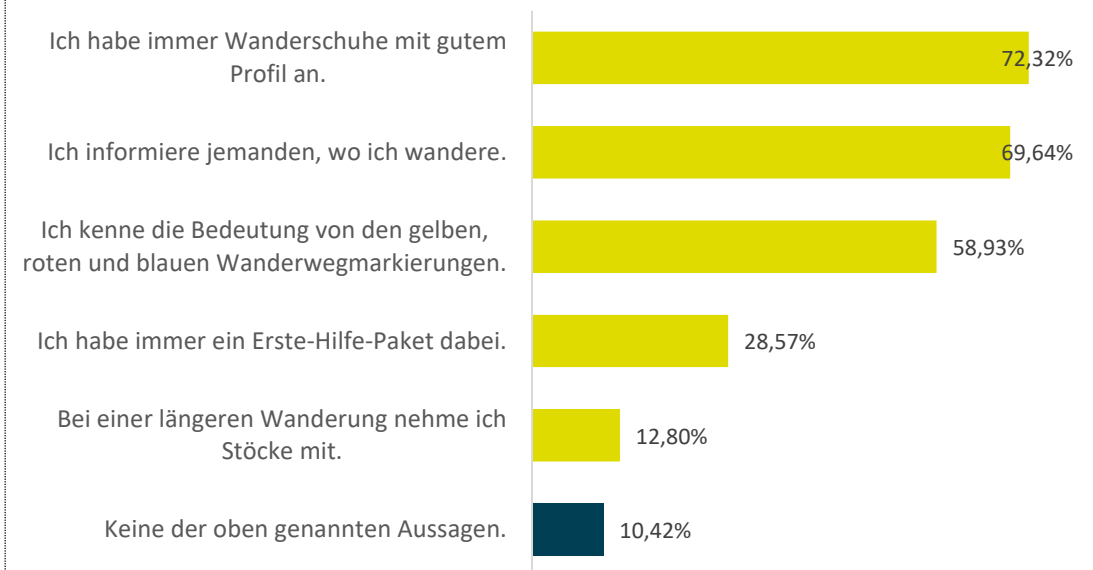


Q: Wie lange machst du das schon?

N = 336

Filter: Wandern (fast nie, gelegentlich, häufig, sehr häufig)

Verhalten beim Wandern

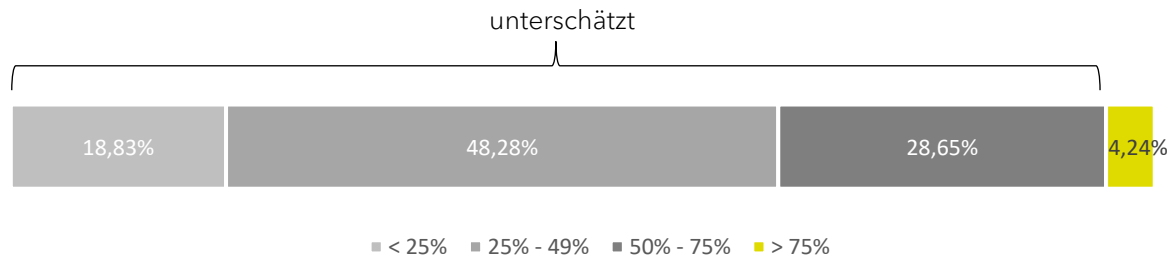


Q: Kreuze an, was für dich zutrifft:

N = 336;

Filter: Wandern (fast nie, gelegentlich, häufig, sehr häufig)

Unfallschwere

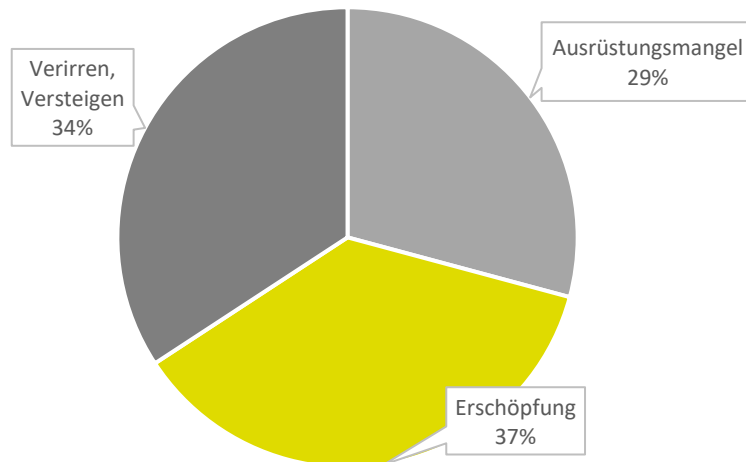


Q: Was denkst du, wie viele aller Unfälle beim Wandern/Bergsteigen im Spital behandelt werden? Hier geht es nicht um deine persönlichen Erfahrungen, sondern um deine Einschätzung für das Wandern/Bergsteigen im Allgemeinen.

N = 377

* 80% der Wanderunfälle müssen im Spital behandelt werden Quelle: Kuratorium für Alpine Sicherheit Analyse: Berg Sommer 2020

Unfallursache



Q: Was denkst du, welcher der genannten Punkte der häufigste Grund für Unfälle beim Wandern/Bergsteigen ist? Hier geht es nicht um deine persönlichen Erfahrungen, sondern um deine Einschätzung für das Wandern/Bergsteigen im Allgemeinen.

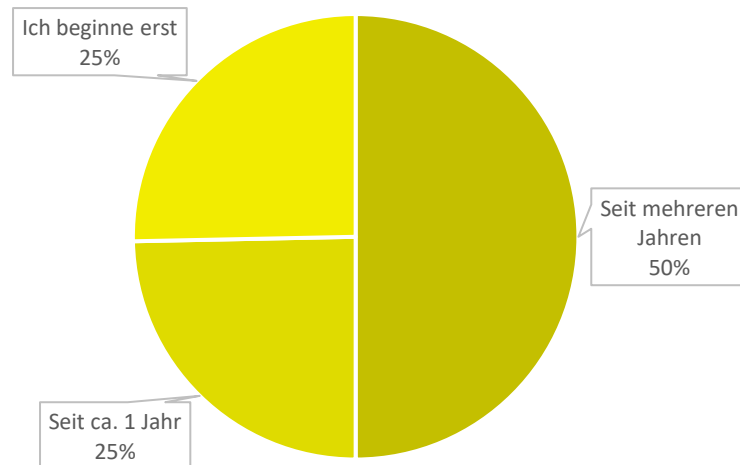
N = 377

* Im Alter von 11-30 Jahren ist von den aufgezählten Unfallursachen die Erschöpfung der häufigste Grund für Unfälle. Quelle: Statistik 2021 Kuratorium für Alpine Sicherheit

SPORTART UND UNFALLEINSCHÄTZUNG

Klettersteig

Ausübungszeitraum der Sportart

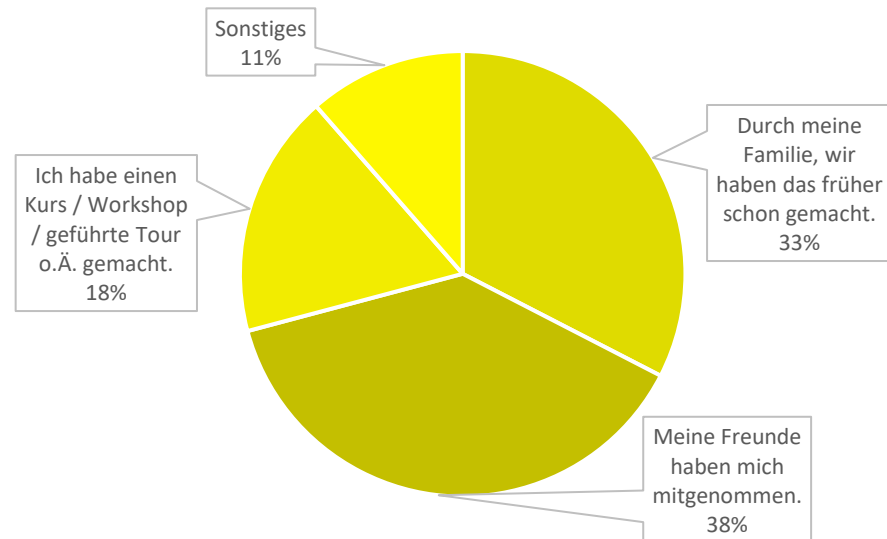


Q: Wie lange machst du das schon?

N = 158

Filter: Klettersteig (fast nie, gelegentlich, häufig, sehr häufig)

Einführung in die Sportart

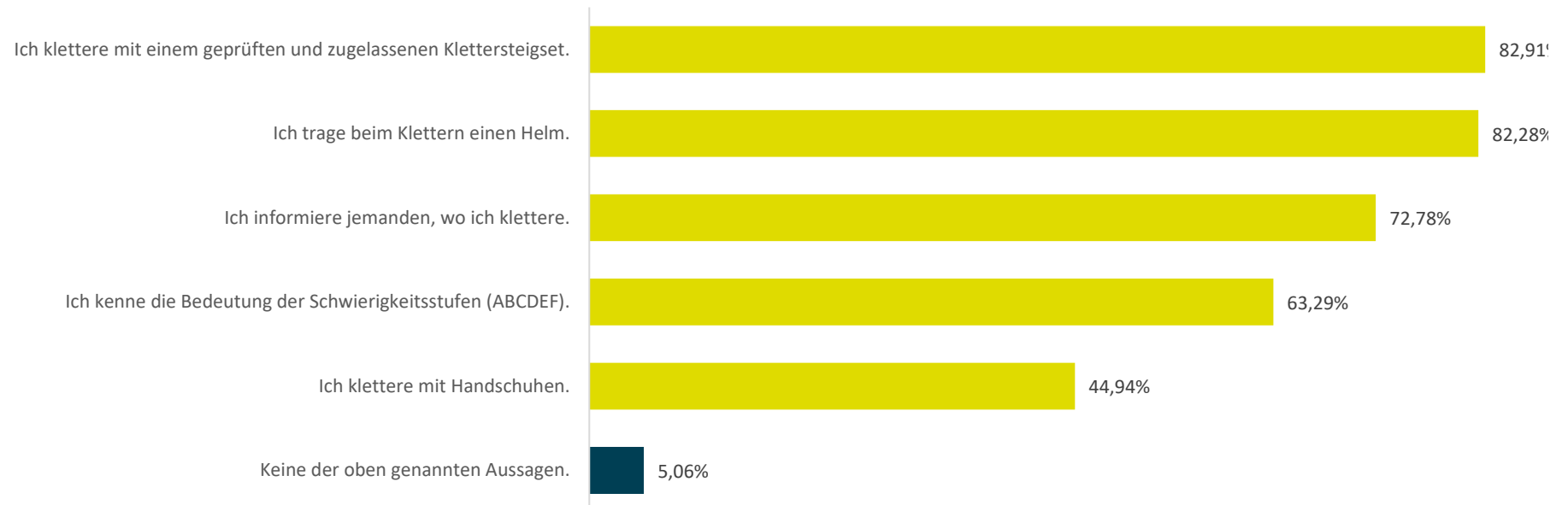


Q: Wie bist du zu dieser Sportart gekommen?

N = 158

Filter: Klettersteig (fast nie, gelegentlich, häufig, sehr häufig)

Verhalten am Klettersteig

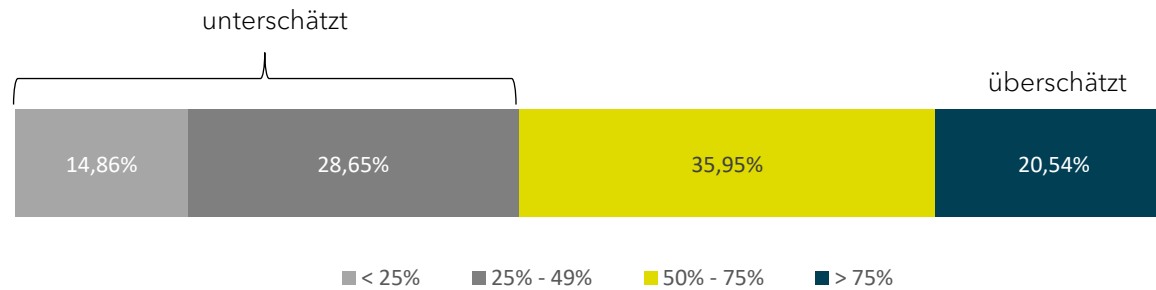


Q: Kreuze an, was für dich zutrifft:

N = 158

Filter: Klettersteig (fast nie, gelegentlich, häufig, sehr häufig)

Unfallschwere

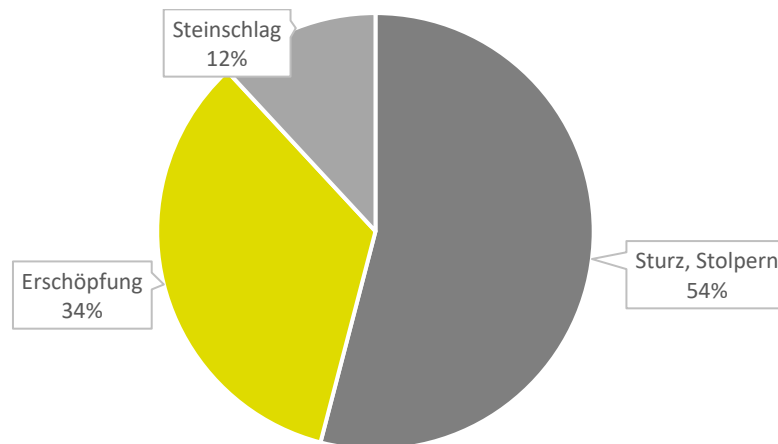


Q: Was denkst du, wie viele aller Unfälle am Klettersteig im Spital behandelt werden? Hier geht es nicht um deine persönlichen Erfahrungen, sondern um deine Einschätzung für das Klettern am Klettersteig im Allgemeinen.

N = 370

* 57% der Unfälle am Klettersteig müssen im Spital behandelt werden Quelle: Kuratorium für Alpine Sicherheit Analyse: Berg Sommer 2020

Unfallursache



Q: Was denkst du, welcher der genannten Punkte der häufigste Grund für Unfälle beim Klettersteig ist? Hier geht es nicht um deine persönlichen Erfahrungen, sondern um deine Einschätzung für das Klettern am Klettersteig im Allgemeinen.

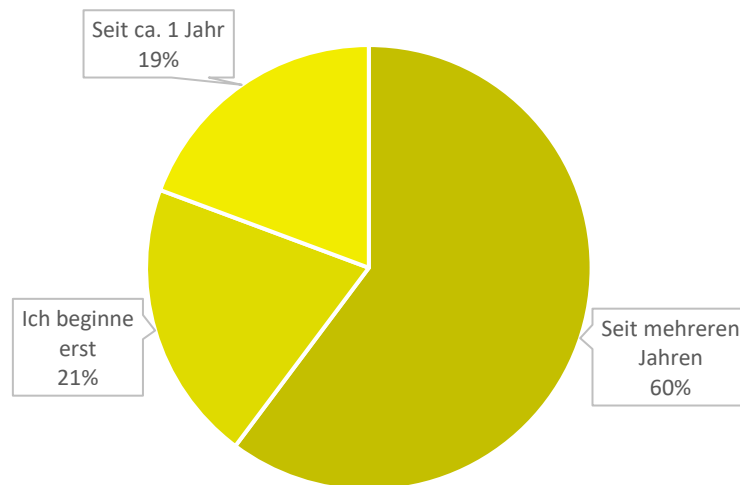
N = 370

* Im Alter von 11-30 Jahren ist von den aufgezählten Unfallursachen die Erschöpfung der häufigste Grund für Unfälle. Quelle: Statistik 2021 Kuratorium für Alpine Sicherheit

SPORTART UND UNFALLEINSCHÄTZUNG

Sportklettern

Ausübungszeitraum der Sportart

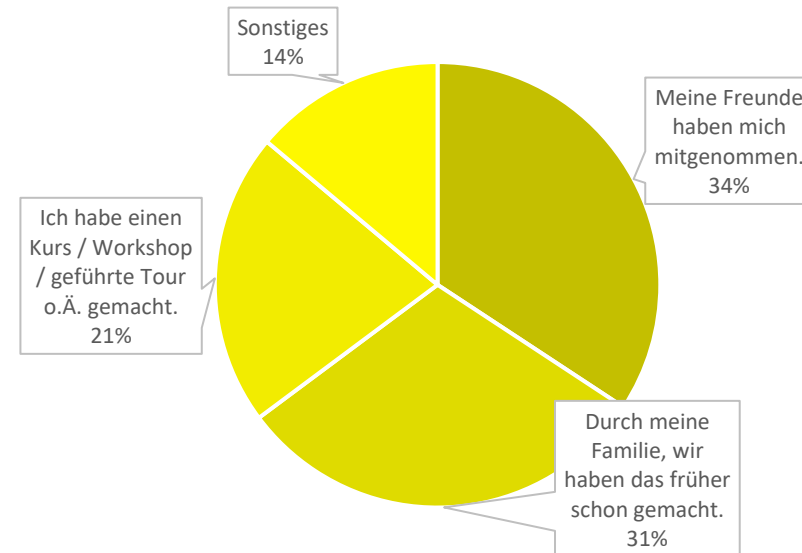


Q: Wie lange machst du das schon?

N = 88

Filter: Sportklettern (fast nie, gelegentlich, häufig, sehr häufig)

Einführung in die Sportart

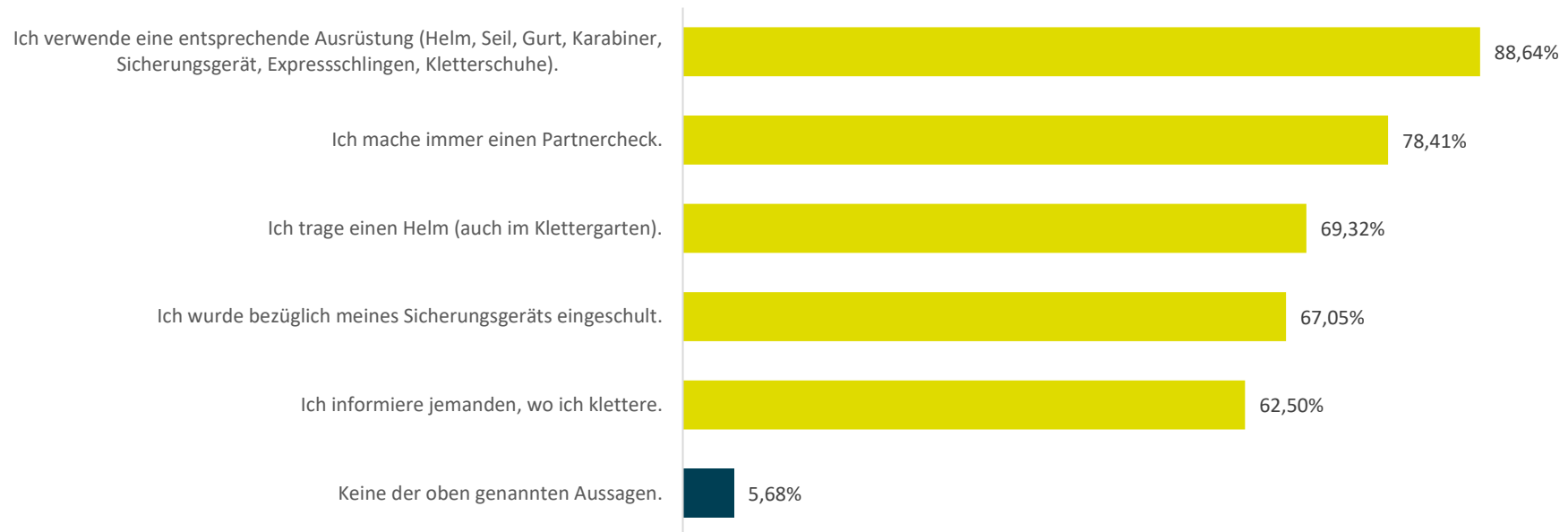


Q: Wie bist du zu dieser Sportart gekommen?

N = 88

Filter: Sportklettern (fast nie, gelegentlich, häufig, sehr häufig)

Verhalten beim Sportklettern

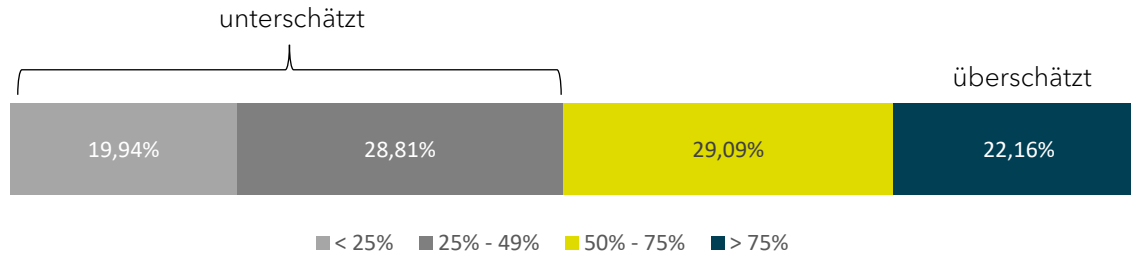


Q: Kreuze an, was für dich zutrifft:

N = 88

Filter: Sportklettern (fast nie, gelegentlich, häufig, sehr häufig)

Unfallschwere

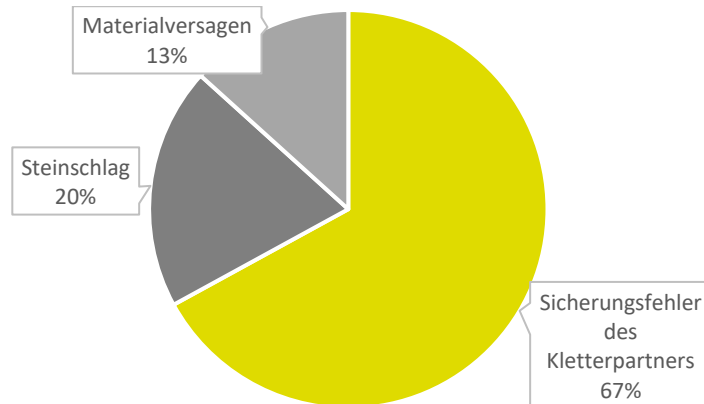


Q: Was denkst du, wie viele aller Unfälle beim Sportklettern im Spital behandelt werden? Hier geht es nicht um deine persönlichen Erfahrungen, sondern um deine Einschätzung für das Sportklettern im Allgemeinen.

N = 361

* 63% der Unfälle beim Sportklettern müssen im Spital behandelt werden Quelle: Kuratorium für Alpine Sicherheit Analyse: Berg Sommer 2020

Unfallursache



Q: Was denkst du, welcher der genannten Punkte der häufigste Grund für Unfälle beim Sportklettern ist? Hier geht es nicht um deine persönlichen Erfahrungen, sondern um deine Einschätzung für das Sportklettern im Allgemeinen.

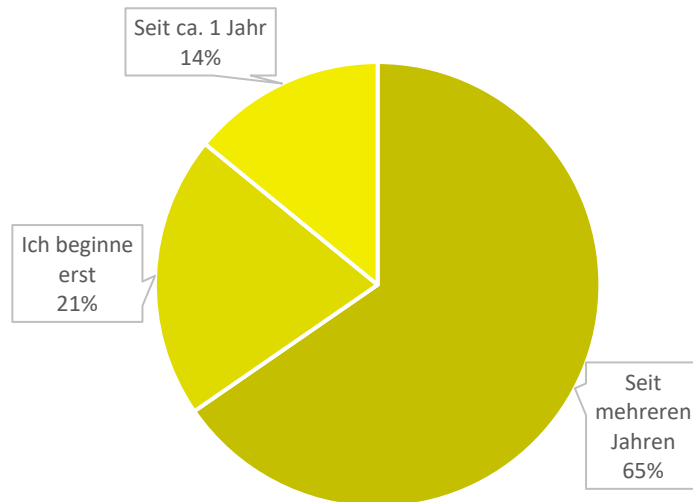
N = 361

* Im Alter von 11-30 Jahren ist von den aufgezählten Unfallursachen ein Sicherungsfehler des Kletterpartners der häufigste Grund.. Quelle: Statistik 2021 Kuratorium für Alpine Sicherheit

SPORTART UND UNFALLEINSCHÄTZUNG

Mountainbiken

Ausübungszeitraum der Sportart

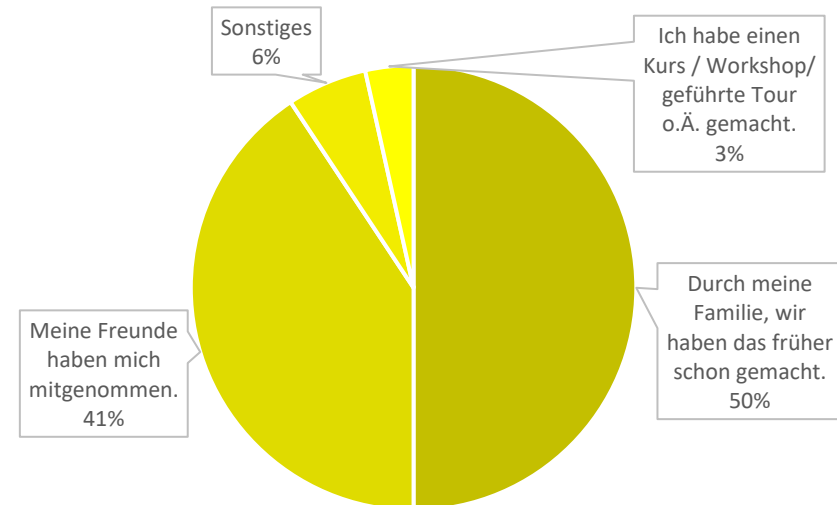


Q: Wie lange machst du das schon?

N = 156

Filter: Mountainbiken (fast nie, gelegentlich, häufig, sehr häufig)

Einführung in die Sportart

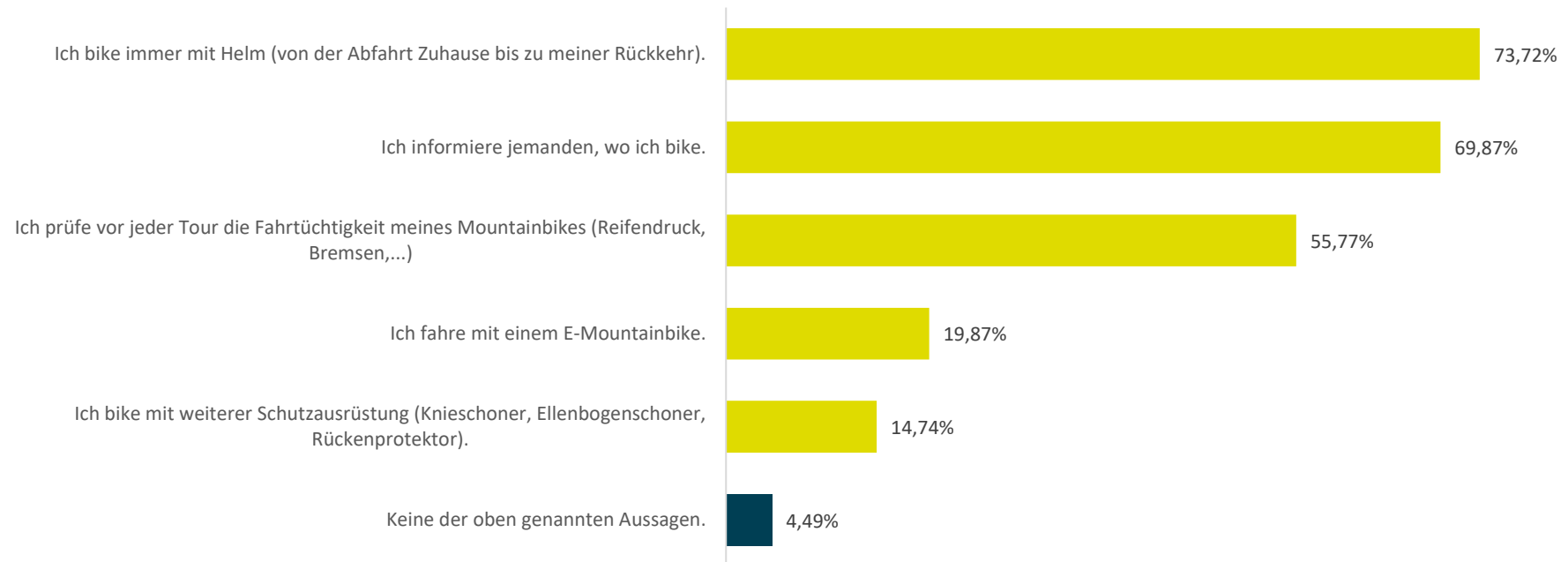


Q: Wie bist du zu dieser Sportart gekommen?

N = 156

Filter: Mountainbiken (fast nie, gelegentlich, häufig, sehr häufig)

Verhalten beim Mountainbiken

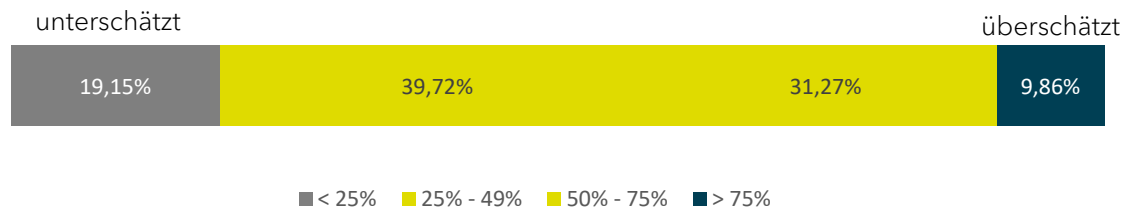


Q: Kreuze an, was für dich zutrifft:

N = 156

Filter: Mountainbiken (fast nie, gelegentlich, häufig, sehr häufig)

Unfallsschwere

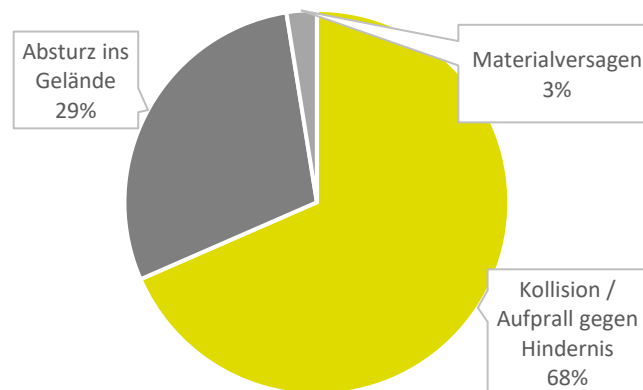


Q: Was denkst du, wie viele aller Unfälle beim Mountainbiken im Spital behandelt werden? Hier geht es nicht um deine persönlichen Erfahrungen, sondern um deine Einschätzung für das Mountainbiken im Allgemeinen.

N = 355

* 50% der Unfälle beim Sportklettern müssen im Spital behandelt werden Quelle: Kuratorium für Alpine Sicherheit Analyse: Berg Sommer 2020

Unfallursache



Q: Was denkst du, welcher der genannten Punkte der häufigste Grund für Unfälle beim Mountainbiken ist? Hier geht es nicht um deine persönlichen Erfahrungen, sondern um deine Einschätzung für das Mountainbiken im Allgemeinen.

N = 355

* Von 11-30 Jahren ist von den aufgezählten Unfallursachen ein eine Kollision / ein Aufprall gegen ein Hindernis der häufigste Grund. Quelle: Statistik 2021 Kuratorium für Alpine Sicherheit

GEWÜNSCHTE MAßNAHMEN



Q: Welche Ideen, Wünsche oder Tipps hast du an uns? Was wäre für junge Leute wie dich hilfreich, um in den Bergen risikobewusst und sicher unterwegs sein zu können?

N = 62

SICHERES VORARLBERG

Fonds Sichere Gemeinde
Realschulstraße 6 /1. Stock
6850 Dornbirn, Österreich

T +43 5572 543 43-0
info@sicheresvorarlberg.at
www.sicheresvorarlberg.at

