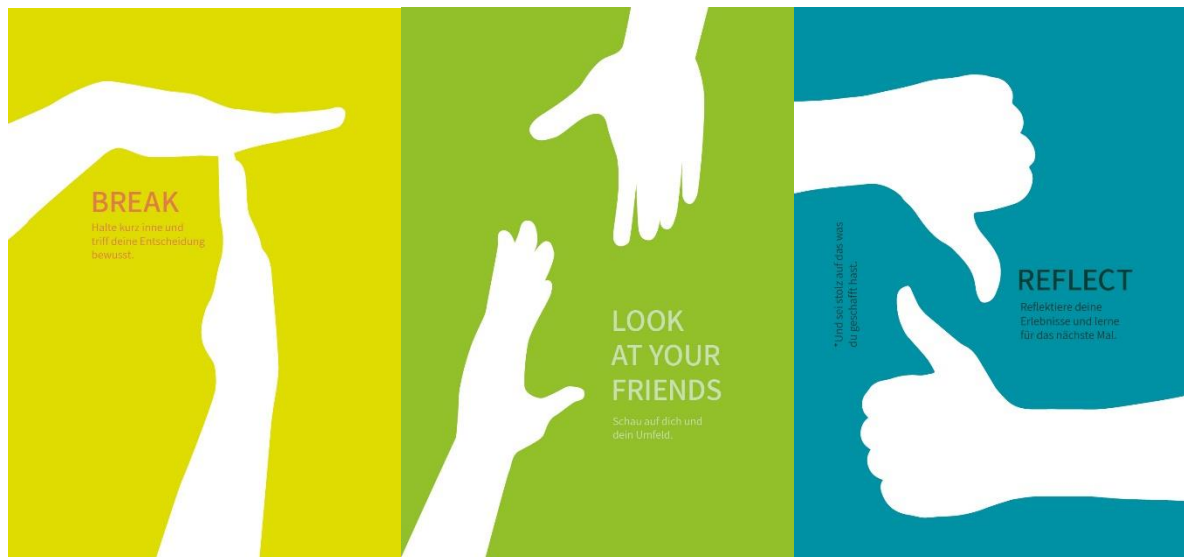


## PROJEKTbeschreibung

# RISIKO.BEWUSST.ER.LEBEN WORKSHOP FÜR JUNGE MENSCHEN

Jugendliche sind stets auf der Suche, testen Grenzen, provozieren und verhalten sich nicht immer systemkonform. Oft verlassen sie dabei den Bereich, den ihre Aufsichtspersonen als ungefährlich einschätzen. Reflexartig versuchen Eltern oder PädagogInnen, junge Menschen vor den vermeintlichen Gefahren zu bewahren. Genau dort setzt dieser Workshop an: Unterscheiden zu können, was ist Gefahr und was ist Risiko, wo ist die Lust etwas auszuprobieren mit dem Risiko vereinbar und wo beginnt es für die betroffene Person gefährlich zu werden.



## ZIEL

Der Workshop zielt darauf ab, Jugendliche für die Themen Risiko und Gefahr zu sensibilisieren, eine individuelle Risikobalance zu entwickeln, Risikosituationen bewusst und gefahrenreduzierend zu gestalten und schlussendlich einen Nutzen daraus zu ziehen.

## BESCHREIBUNG

Der Workshop baut auf das im gesamten deutschsprachigen Raum etablierten pädagogischen Handlungs- und Kommunikationsmodell *risflecting*® auf und dient der Entwicklung der Risikobalance. Die Grundlage bilden dabei drei zentrale Fragestellungen. Was bedeutet Risiko für mich? Wie gehe ich damit um? Agiere ich anders, wenn ich in einer Gruppe unterwegs bin? Mithilfe von bewährten Techniken und Übungen werden die TeilnehmerInnen beim Workshop begleitet und erhalten Strategien und Werkzeuge für eine Optimierung des Verhaltens mit und in Risikosituationen.

PROJEKTPARTNER

## ZIELGRUPPE

- ✓ Junge Menschen im Alter von 13 bis 18 Jahren (Polytechnischer Lehrgang)
- ✓ Junge Menschen im Alter von 15 bis 20 Jahren (Betriebe, Gemeinden)

## GRUPPENGROSSE

- ✓ Eine ganze Klasse (bei Schulen)
- ✓ ca. 20 Personen (bei Betrieben)

## DAUER

3 Schulstunden (reguläre Pausen werden eingehalten)

## KOSTEN

- ✓ Für die teilnehmenden Schulen fallen keine Kosten an.
- ✓ Für Betriebe/Gemeinden betragen die Kosten 260 EURO zuzüglich Spesen.

## WEITERE INFORMATIONEN

Projektverantwortlich: Sabrina Burtscher  
sabrina.burtscher@sicheresvorarlberg.at  
05572 54343-43

Organisation: Fonds Sichere Gemeinden  
Realschulstraße 6 | 1. Stock  
[www.sicheresvorarlberg.at](http://www.sicheresvorarlberg.at)  
Der Fonds wird getragen von den Gemeinden, dem Land Vorarlberg, der Allgemeinen Unfallversicherungsanstalt sowie der Sozialversicherungsanstalt der Selbstständigen, der Versicherungsanstalt öffentlich Bediensteter, Eisenbahn und Bergbau und der Österreichischen Gesundheitskasse.

PROJEKTPARTNER